

Automatische Schiebetür **record 16 safecord**



Der wirksame Einbruchschutz



record

your global partner for entrance solutions



Die einbruchhemmende automatische Schiebetür record 16 safecord – sicher, robust und zugleich ästhetisch

Speziell für Ladenlokale mit Sicherheitsanforderungen wie Elektronikgeschäfte, Apotheken, Baumärkte, Tankstellen, Optiker, Kioske usw. als auch für gesicherte Räume im Inneren eines Gebäudes (Archiv, IT-Raum) hat record die einbruchhemmende automatische Schiebetür entwickelt. Sie ist äusserst sicher, robust und zugleich ästhetisch.

Die record 16 safecord-Tür basiert auf dem bewährten Standardmodell record 16 STA, welches für den erhöhten Sicherheitsbedarf aufgerüstet wurde mit:

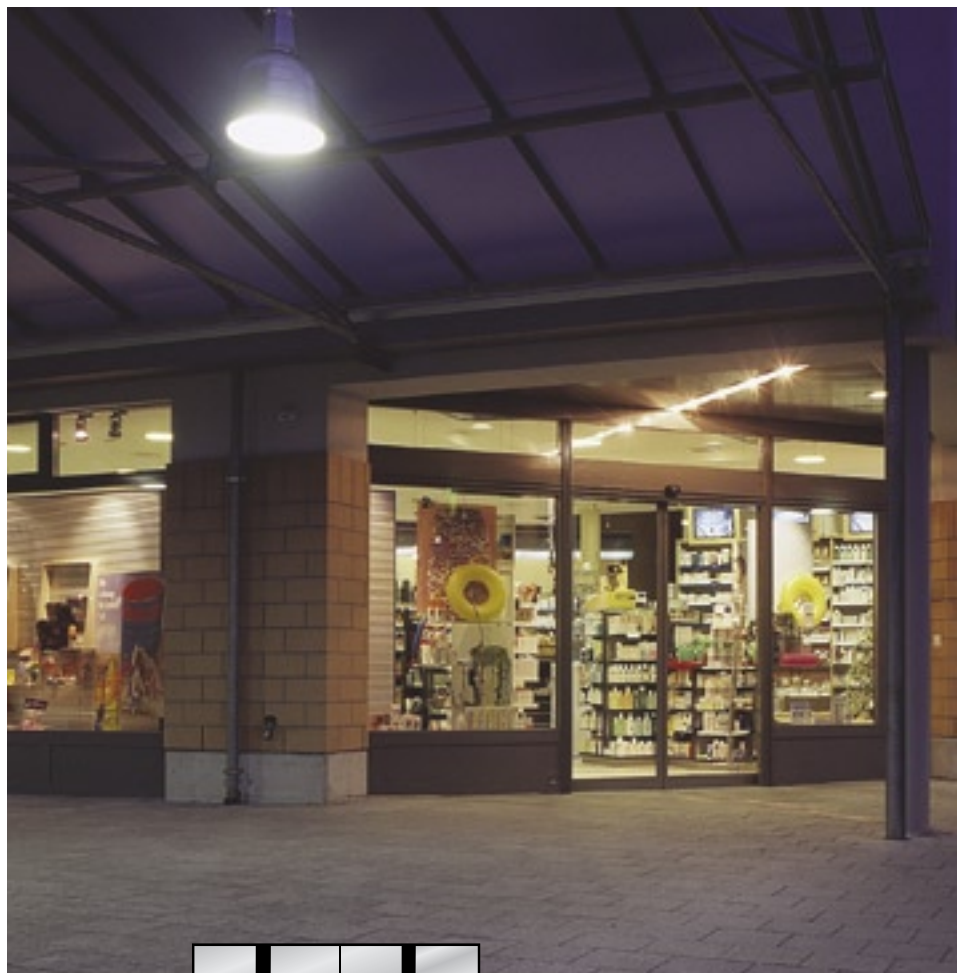
- Mehrpunktverriegelung record 16 MPV
- speziellem Sicherheitsverbundglas
- verstärktem Laufwerk
- massiv verstärkter Türkonstruktion
- durchgehender Bodenführung

Durch die Integration der safecord-Tür in ein Gebäudeleitsystem kann die Sicherheit weiter gesteigert werden. Eine Manipulation an der Tür kann zu einer sofortigen Alarmierung des Sicherheitsdienstes führen. Der Widerstand dieser safecord-Tür, welcher einem Einbruchversuch gegenüber steht, stellt dem Sicherheitspersonal mehr Reaktionszeit zur Verfügung, um entsprechende Massnahmen einzuleiten.

record 16 safecord als Gesamtsystem geprüfte und zertifizierte einbruchhemmende automatische Schiebetür

Die record 16 safecord-Tür hat die Prüfung nach Widerstandsklasse 2 der Europäischen Vornorm ENV 1627-1630 erfolgreich bestanden (WK2, Prüfnummer 201019, 8.5.2002). Die Prüfung wurde von der Schweizerischen Fachstelle für Sicherungsfragen (fasif) abgenommen.

Auf Anfrage ist auch die redundante Ausführung record 16 FIRST safecord erhältlich.



...unsichtb

Die neue record 16 safecord

- Gelegenheitseinbrecher werden wirksam aufgehalten
- Zeitgewinn für Wach- und Sicherheitsdienste
- Optionale Auslösung der Alarmierung über das Gebäudeleitsystem record ADM
- Unauffälliger Einbruchschutz
- Ausbau Ihres Sicherheitskonzeptes – auch für Innenräume mit erhöhten Sicherheitsanforderungen

**mit Sicherheit...
...mehr Sicherheit**



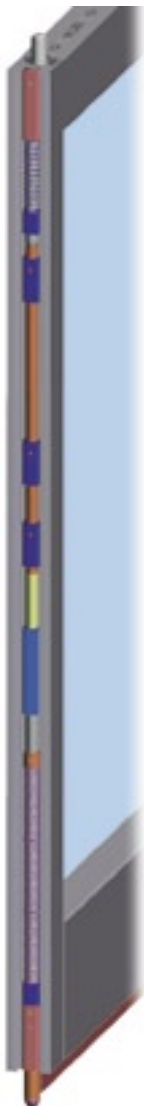
**record ADM –
das vernetzte
Türmanagement-
System**

Das record Türmanagement-System ermöglicht die zentrale Überwachung und Ansteuerung sämtlicher Gebäudeeingänge. Damit werden die Unterhaltskosten gesenkt und die Gebäudesicherheit erhöht.

are Sicherheit – elegant verpackt...

Mehrpunktverriegelung

Durch die Mehrpunktverriegelung record 16 MPV sind die Türflügel oben und unten sicher verriegelt. Die Ansteuerung erfolgt direkt über die Elektronik. Ein Endschalter meldet den Zustand «verriegelt» an eine Alarmanlage oder an ein Gebäudesystem. Bei der Fluchtwegversion record 16 FIRST safecord kann die Mehrpunktverriegelung bei Stromausfall über die zusätzliche Batterie entriegelt werden.



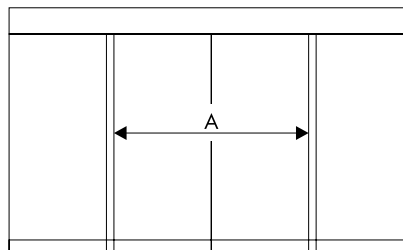
Technische Daten

record 16 safecord/record 16 FIRST safecord

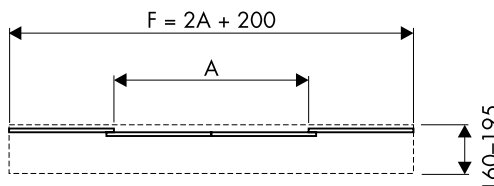
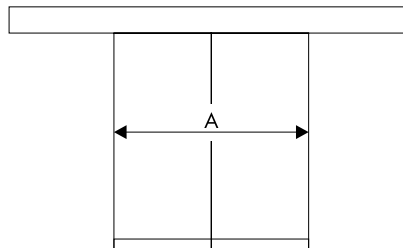
Durchgangsbreite A	
Doppelschiebetür	1280–1760 mm
Durchgangshöhe G	
Empfohlener Maximalwert	2640 mm
Maximalgewicht der Türflügel	
Doppelschiebetür	2 x 120 kg
Doppelschiebetür DUO	2 x 200 kg
Abmessungen des Antriebs, inkl. Verkleidung	
Höhe	200 mm
Tiefe	160 mm
Türbewegungen programmierbar	
Doppelschiebetür	max. 0,7 m in 1,0 Sek.
Elektrische Anschlussdaten	
Netzspannung	230 V, 50/60 Hz
Nennstrom	0,9 A
Nennleistung	200 W
Nennleistung Standby	14 W
Absicherung	min. 2,5 A träge

Ausführungsvarianten für Doppelschiebetüren

A. Doppelschiebetür mit Seitenteilen



B. Doppelschiebetür ohne Seitenteile



A = Durchgangsbreite (Öffnungsweite)
G = Durchgangshöhe
F = Trägerlänge

