

BEDIENUNGSANLEITUNG

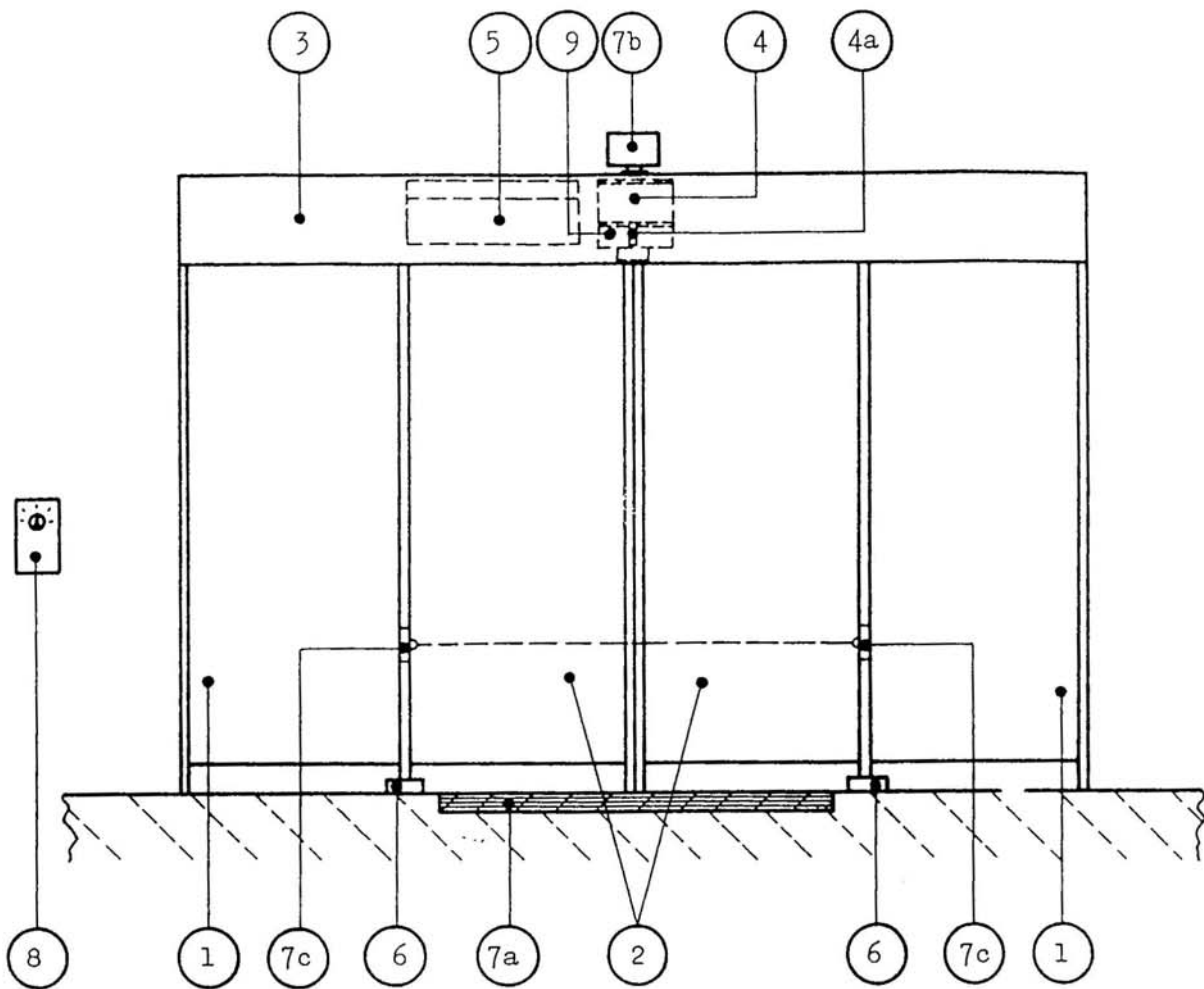
Automatische
Schiebetür
Typ STA 8



System Dipl. Ing. H.H. Bunzl

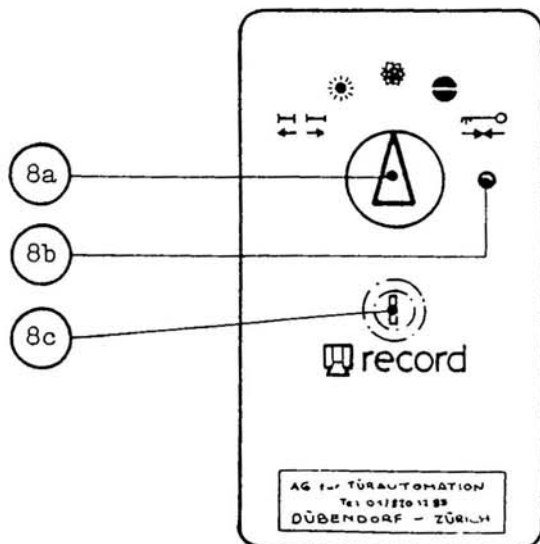
AG für TÜR-AUTOMATION CH-8600 DÜBENDORF
Tel. 01 / 820 12 85 – Telex 55631 agta – (ZÜRICH)

Schiebetür Typ STA 8



- 1 feste Seitenteile
- 2 bewegliche Türflügel
- 3 Antrieb in Befestigungsträger durch Verschalung abgedeckt
- 4 Verriegelung mit
- 4a Drehgriff (zum Entriegeln bei Stromausfall)

- 5 Sicherung des Türantriebes im Steuergerät
- 6 Bodenführung
- 7 Auslöseorgane wahlweise:
- 7a Kontaktmatte, Kontaktboden etc.
- 7b Radar mit
- 7c Sicherheitsstrahl



VARIANTE I

- 8 Bedienungskasten für Unterputzmontage
- 8a Bedienungsschalter für die Betriebsartenwahl
- 8b Kontrolllampe
- 8c Bedienungssperre mit Schlüsselzylinder

VARIANTE II

- 9 Bedienungskasten im Antrieb integriert (nicht mit Bedienungssperre lieferbar)

WARTUNG

Für eine problemlose Funktion Ihrer automatischen Schiebetür empfehlen wir den Abschluss eines Wartungsvertrages. Gerne geben wir darüber nähere Auskunft.

Kontaktmatten

Die Reinigung der Kontaktmatte ist durch feuchtes Aufnehmen des Schmutzes ohne Benützung aggressiver Waschmittel vorzunehmen.

```
*****
*
* ACHTUNG!
*
* Elektrische Kontaktmatten sind für Fussgänger dimensioniert und nicht für
* schwere Warentransporte!
*
*
*****
```

STÖRUNGEN

Tritt eine Störung auf, prüfen Sie bitte auf Grund der folgenden Hinweise, ob Sie die Störung selbst beheben können.

1. Die Kontrollampe (8b) muss immer leuchten.
Ist dies nicht der Fall, so kann
.... die Sicherung (5) durchgebrannt sein.
.... die Gebäudesicherung durchgebrannt sein.
.... ein Stromausfall die Ursache sein.
2. Häufige Störungsursachen sind auch durch Steine blockierte Türflügel.
3. Schliesst die Tür nicht mehr und ist bei der Tür ein Sicherheitslichtstrahl (7c) eingebaut, so ist zu prüfen, ob die Linsen des Lichtstrahls nicht verschmutzt sind.

Unsere Service-Abteilung ist bestens ausgebaut und unsere Monteure sind mit der Zentrale in ständiger Verbindung: Unsere Service-Wagen sind mit Funk ausgerüstet.

Bitte beachten Sie die Mitteilung am Schluss der Bedienungsanleitung:

Sie finden dort alle Telefonnummern, unter welchen Sie uns Tag und Nacht erreichen können.

Für die raschmögliche Abwicklung eines Servicefalles sind wir Ihnen für folgende Angaben dankbar:

1. Typ der Tür (STA 8)
2. Was funktioniert nicht und wie zeigt sich das.
